



Sustainability goals for committed DMOs

How ETIS frameworks work in practice?

19th TourMIS Workshop & International Seminar on “Sustainable Tourism Indicators: Data Driven Strategies For Destinations”

Vienna, September 13th, 2024

Katarina Wakonen, Visit Finland 2024



**By 2035,
Finland aims to be a sustainable,
carbon-neutral country and the first
fossil-free welfare state.**

Source: Government program pledge 2019, renewed 2023



**SUSTAINABLE
TRAVEL
FINLAND™**

Sustainable Travel Finland Programme is aligned with

International Sustainable Development Goals

Tailored for

Regional and national needs

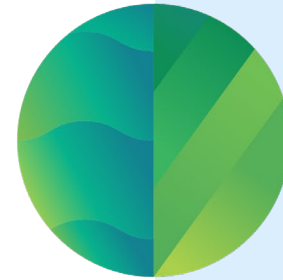
Developed in cooperation with the Finnish government, regions and companies



Visit Finland

Indicators are essential for the programme

*Including a toolkit for stakeholders to
effectively adopt the indicators*



**SUSTAINABLE
TRAVEL**
FINLAND™

Seven steps to guarantee sustainability

Step 1.
Commitment



Step 2.
Competence building



Step 3.
Certification



Step 5.
Sustainability communication



Step 4.
Sustainable Tourism Indicators



Step 6.
Development & action plan



Step 7.
Application: verification and agreement



**SUSTAINABLE
TRAVEL
FINLAND™**



Sustainable Travel Finland (August 2024)

In the programme:

- **70** destinations & **1 330** companies

Competence building for the industry:

- Over **200** workshops
- **850** Self-assessments and indicators to give us data

STI Frameworks used in Finland

- **International indicator systems**
 - ETIS (*European Tourism Indicator System*)
 - **ETC** (*European Travel Commission*)
 - **GSTC** (*Global Sustainable Tourism Council*)
- **Certification schemes** (*e.g. ISO14001 or Green Key*)
- **UN Sustainable Development Goals** (*SDGs*)

Sustainable Tourism indicators

A. Company/destination management

- *Sustainable travel policy*
- *Destination management*
- *Customer satisfaction*

B. Economic value

- *Tourism flow (volume and value)*
- *Travel enterprise(s) performance*
- *Quantity and quality of employment*

C. Social and cultural impact

- *Community/social impact*
- *Gender equality*
- *Inclusion/accessibility*
- *Protecting and enhancing cultural heritage, local identity and assets*

D. Environmental impact

- *Transport and climate change*
- *Waste management*
- *Water management*
- *Energy usage*
- *Landscape and biodiversity management*

Solving problems with collecting relevant data

The STF Hub helps to execute the STF program with good data

*A browser-based application to verify the STF criteria
- including major tools for achieving the STF label*

STF Hub is our key datasource and more

Collecting data from companies and destinations -> STFHub

Data sources and reporting levels	STF Hub New indicators	Statistics Finland Established indicators	Surveys Resident Visitor	Other EU Tourism Dashboard Nation Brands Index Forest Administration
Companies <small>in the STF programm</small>	X			
Destinations <small>in the STF programm</small>	X		X	
Municipalities		X		
National level / Total	X	X	X	X

STF Hub invites stakeholders to engage

🏠 Etusivu

☰ STF-merkin suorittaminen

- 1: Sitoutuminen ja alkuvalmistelut
- 2: Osaamisen kasvattaminen
- 3: Sertifiointi
- 4: Mittaaminen
- 5: Vastuullisuusviestintä
- 6: Kehittämissuunnitelman palauttaminen
- 7: STF-merkin hakeminen

🔄 STF-merkin uusiminen

📁 Arkisto

Sustainable Travel Finland



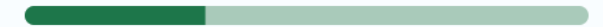
Suorita STF-merkki

Hae STF-merkkiä kulkemalla seitsemän askeleen STF-polku. Polku koostuu tehtävistä, joiden avulla todennat STF-ohjelmalle asetettujen kriteerien täyttymisen.

[Suorita STF-merkki](#)



Tehtävistä suoritettu: 32 %



Ajankohtaista

Sertifikaattityökalut STF Hubissa

STF Hubiin on julkaistu kolme uutta työkalua helpottamaan yritysten sertifikaatin valintaa sekä kehittämissuunnitelman laatimista. Löydät sertifikaattityökalut-sivun mm. oikean yläkulman valikosta.

Indicator questionnaire is educational:

It is not just about submitting data, but increasing competence

🏠 Etusivu

☰ STF-merkin suorittaminen

- 1: Sitoutuminen ja alkuvalmistelut
- 2: Osaamisen kasvattaminen
- 3: Sertifiointi
- 4: Mittaaminen
- 5: Vastuullisuusviestintä
- 6: Kehittämissuunnitelman palauttaminen
- 7: STF-merkin hakeminen

🔄 STF-merkin uusiminen

📁 Arkisto

Kuinka monta yötä matkailija keskimäärin yöpyi kohteessa omien tilastojesi mukaan edellisen kokonaisen kalenterivuoden aikana?

Öiden lukumäärä

2,00

[Read more](#)

ID: B.2.1 | ETIS: B.2.1, GSTC: A8

[Lue lisää](#)

Kuinka paljon yrityksessänne tehtiin sesonkityötä määräaikaisissa työsuhteissa (ml. freelancetyöntekijät) edellisen kokonaisen kalenterivuoden aikana henkilötyövuosissa (HTV) laskettuna?

Henkilötyövuotta

45,00

[Ohje ▾](#)

[Read more](#)

ID: B.3.2 | ETIS: B.3.2, GSTC: B2, SDG: 8, 10

[Lue lisää](#)

Respondent is invited to read more

SUSTAINABLE TRAVEL FINLAND STF Hub Visit Finland

Etusivu

STF-merkin suorittaminen

- 1: Sitoutuminen ja alkuvalmistelut
- 2: Osaamisen kasvattaminen
- 3: Sertifiointi
- 4: Mittaaminen
- 5: Vastuullisuusviestintä
- 6: Kehittämissuunnitelman palautus
- 7: STF-merkin hakeminen

STF-merkin uusiminen

Arkisto

Kysymyksen ID ja alkuperä

Jokaisella indikaattorien seurantalomakkeen kysymyksellä on ID, joka linkittää kysymyksen siihen liittyvään indikaattoriin. Joskus lomakkeella on useampi kysymys, joilla on sama ID. Tämä johtuu siitä, että yksi indikaattori koostuu useammalla kysymyksellä kerättävästä tiedosta. [Kestävän matkailun tila](#)-vuosiraportin liitteenä olevassa indikaattoritaulukossa on ID:t näkyvillä, ja ne tullaan päivittämään myös [STF-ohjelman tilastoihin](#), jossa indikaattorit ovat sivuilla 2-6.

Suomen kansalliset kestävän matkailun Indikaattorit pohjautuvat ja linkittyvät kansainvälisiin tavoitteisiin, standardeihin, kriteeristöihin ja indikaattorijärjestelmiin. Näet indikaattorilomakkeella seuraavia indikaattorien alkuperiin liittyviä lyhenteitä:

- ETIS: [European Tourism Indicator System](#)
- GSTC: [Global Sustainable Tourism Council](#)
- SDG: Sustainable Development Goals, eli YK:n [kestävän kehityksen tavoitteet](#)

Lyhenteen perässä on aina joku koodi, tässä muutama esimerkki koodeista:

- ETIS: B.1.1.** Kysymys ja indikaattori liittyvät [European Tourism Indicator Systemin](#) indikaattoriin B.1.1. Number of tourist nights per month.
- GSTC: A8.** Kysymys ja indikaattori liittyvät [Global Sustainable Tourism Councilin](#) kriteeriin A8 Managing visitor volumes and activities.

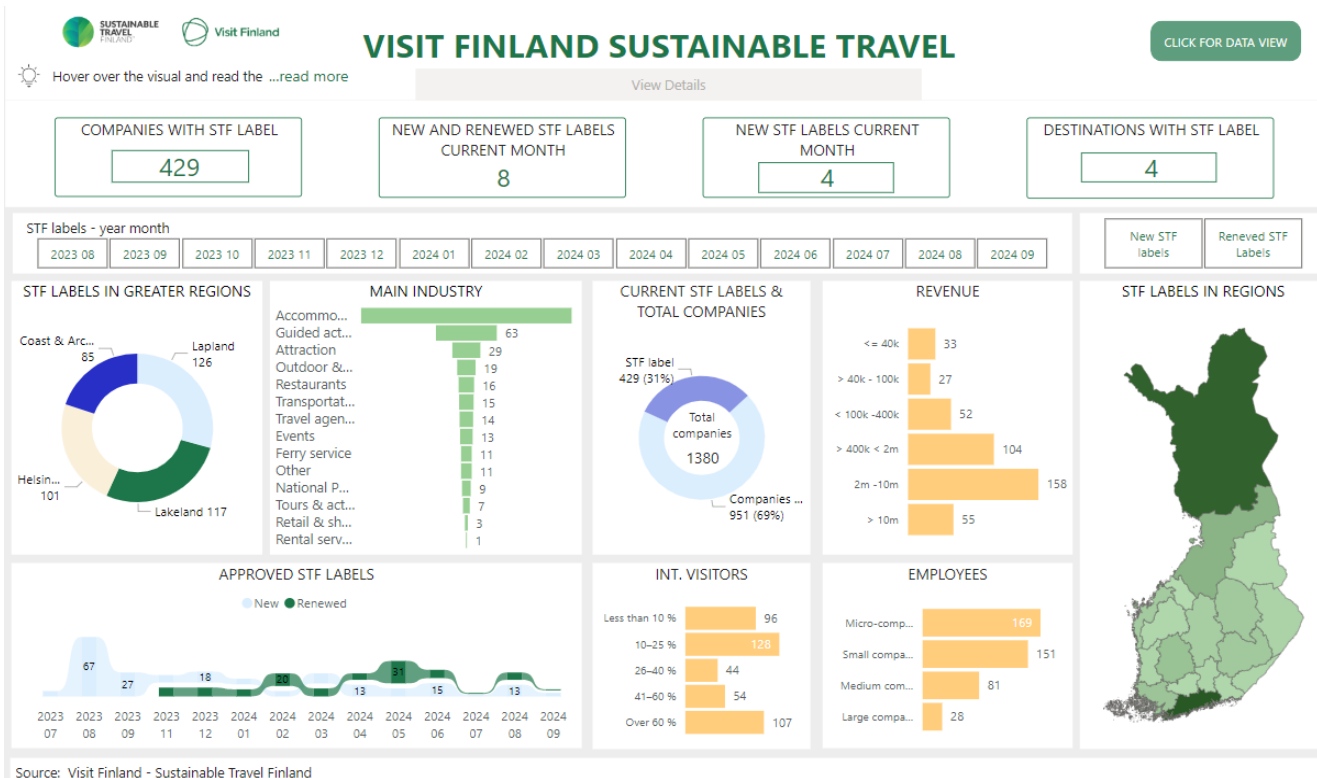
Sulje

The goal is to increase awareness and competence through the use of indicators

*Visit Finland provides training
(e-learning, clinics, workshops and class room type of training)
on implementing the action options as their support for companies and destinations*

Sharing indicator data and insights

PBI report with destination filters - Main results in the annual report



Coming up:
Setting numerical targets at least for key indicators



Visit Finland Academy

A network of selected coaches to enhance tourism development

Visit Finland is in charge of developing the content to guide the industry towards sustainability goals

- One basic training
- 11 advanced trainings
- Different clinics

Train the Trainer

Collaboration between educational institutions and Visit Finland

Visit Finland collaborates with the educational institutions to train the trainers of the students that will take on different roles after graduation both in the private and public sector.

Border survey

New monthly statistics with open data

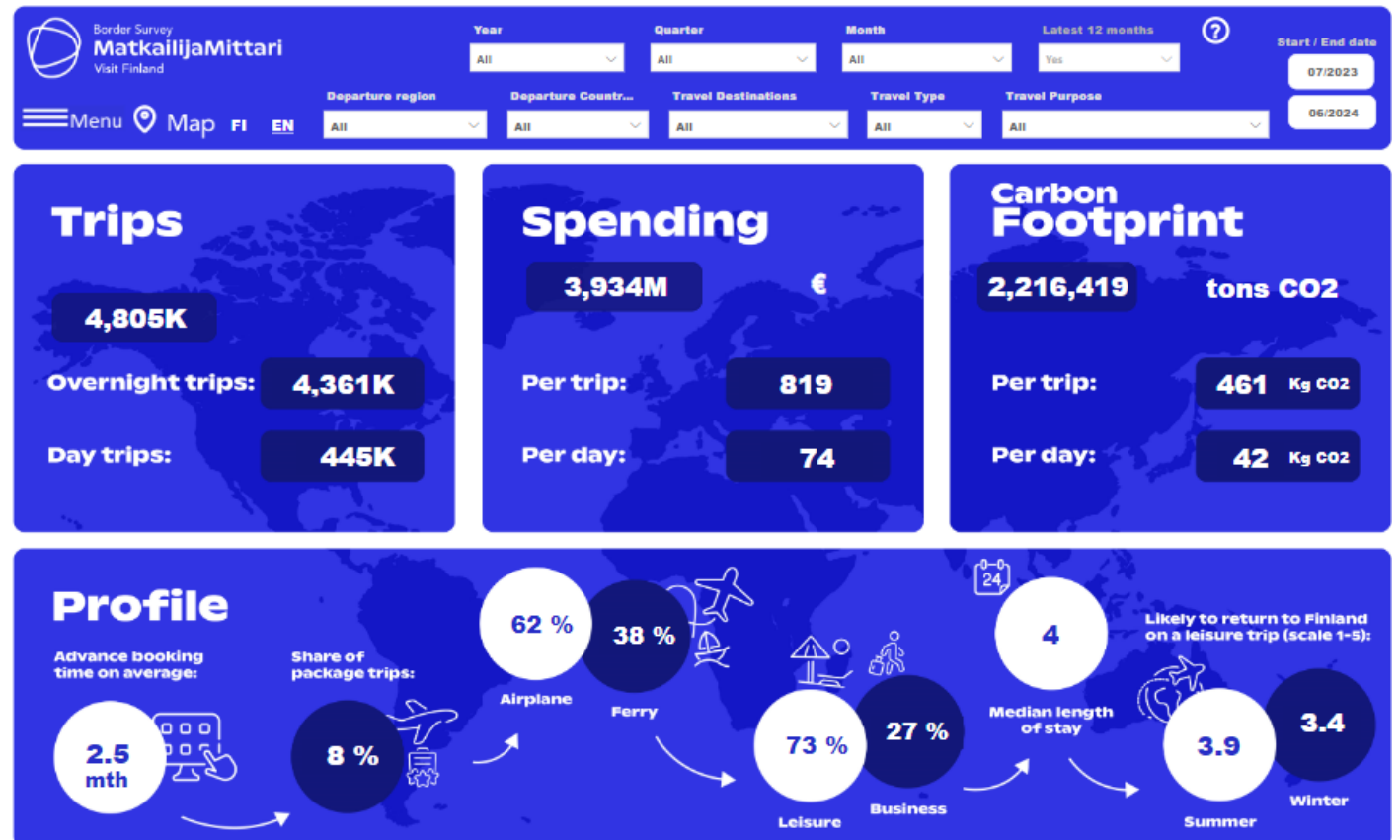
Collaboration between Visit Finland & Statistics Finland

- **Carbon footprint**

- Total
- Per trip
- Per day

- **Carbon intensity = co_2/eur**

- **Carbon efficiency = eur/co_2**



Proactive tourism planning and
management at national and regional levels

**LET'S DO THIS
TOGETHER!**